



# Konsum und Ernährung als Schlüsselthema

---

Bettina Münch-Epple

Leiterin WWF Bildung beim WWF Deutschland

---



Es gibt nur eins was auf  
Dauer teurer ist als Bildung –  
keine Bildung (John F. Kennedy)



Schwerpunkte der WWF Bildungsarbeit

Klima

Natur- und  
Artenschutz

Ernährung





**Fleisch  
oder  
nicht  
Fleisch**



**Ungefähr ein Drittel der Landoberfläche wird für die Tierhaltung genutzt. Tendenz steigend.**

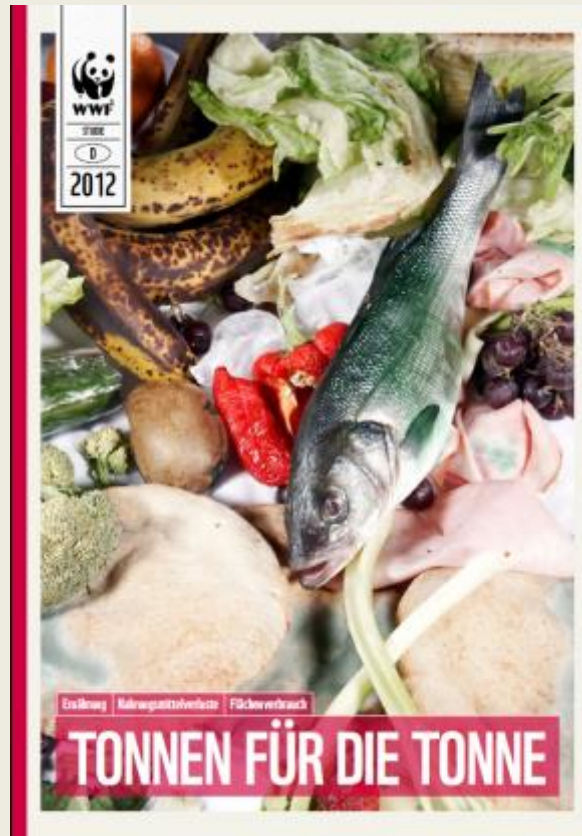
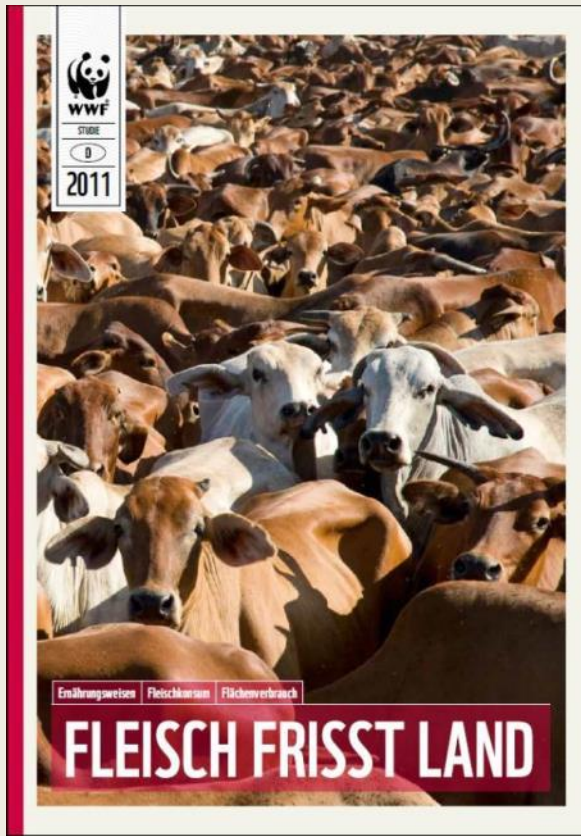


**2070 werden zwei Drittel aller Emissionen  
aus der Landwirtschaft auf die Fleisch-  
produktion zurückgehen.**

**IPCC 2014.**



# Studien zu dem Themenkomplex



# E-Learning Fleisch frisst Land

- Web based Learning
- Dialogisch aufgebaut
- Keine Zeigefingermentalität
- Motiviert zum mitmachen

Inhalt Hilfe Material Kontakt



Clever fragen,  
besser wissen  
... mit Uwe Sinder

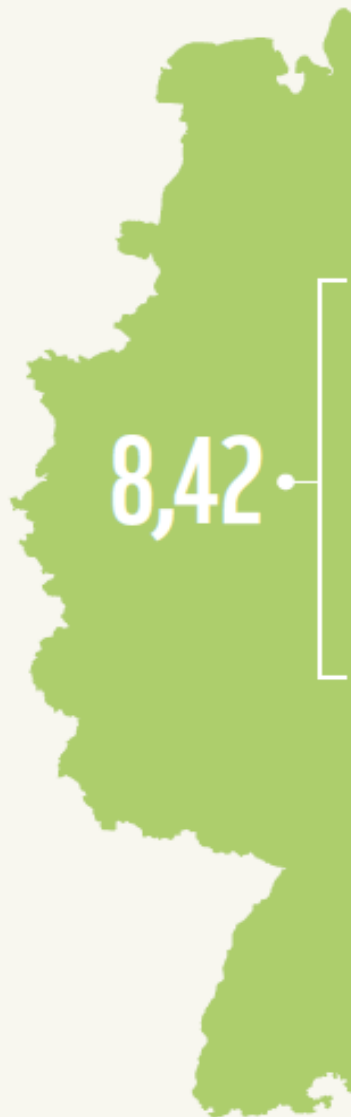
2:09 | 03:12

Nutze den obigen Vollbild-Button, um eine größere Version des Tools zu sehen.

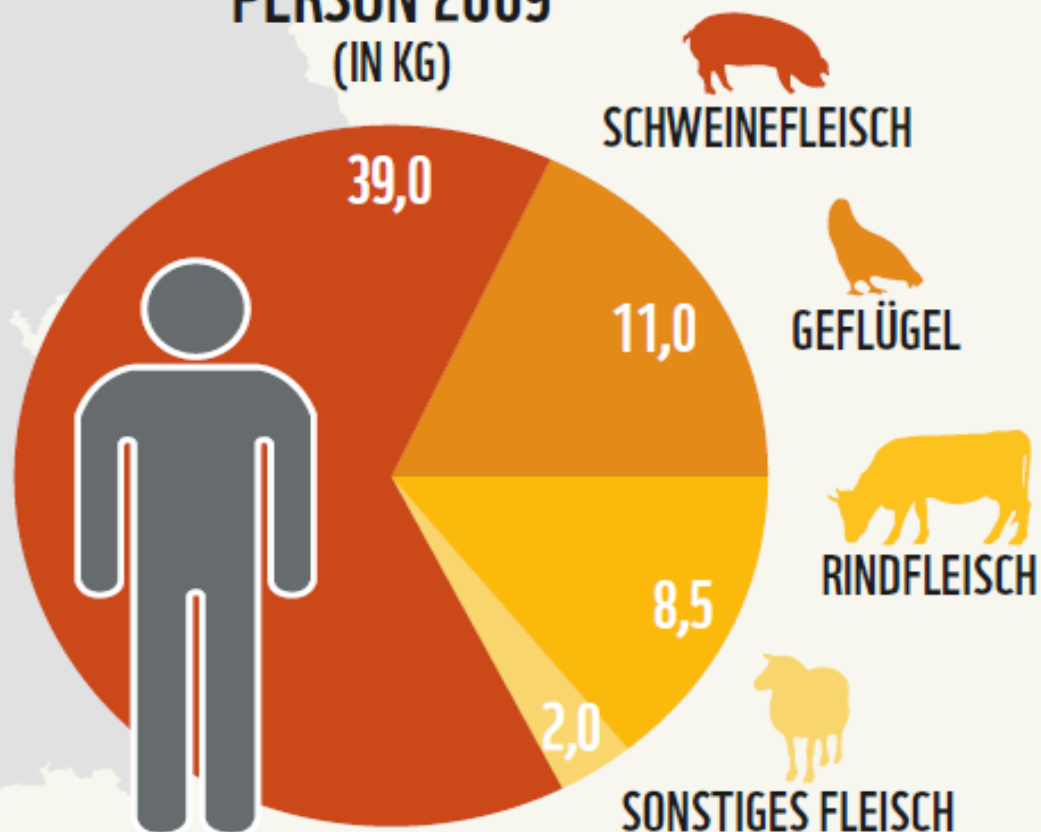




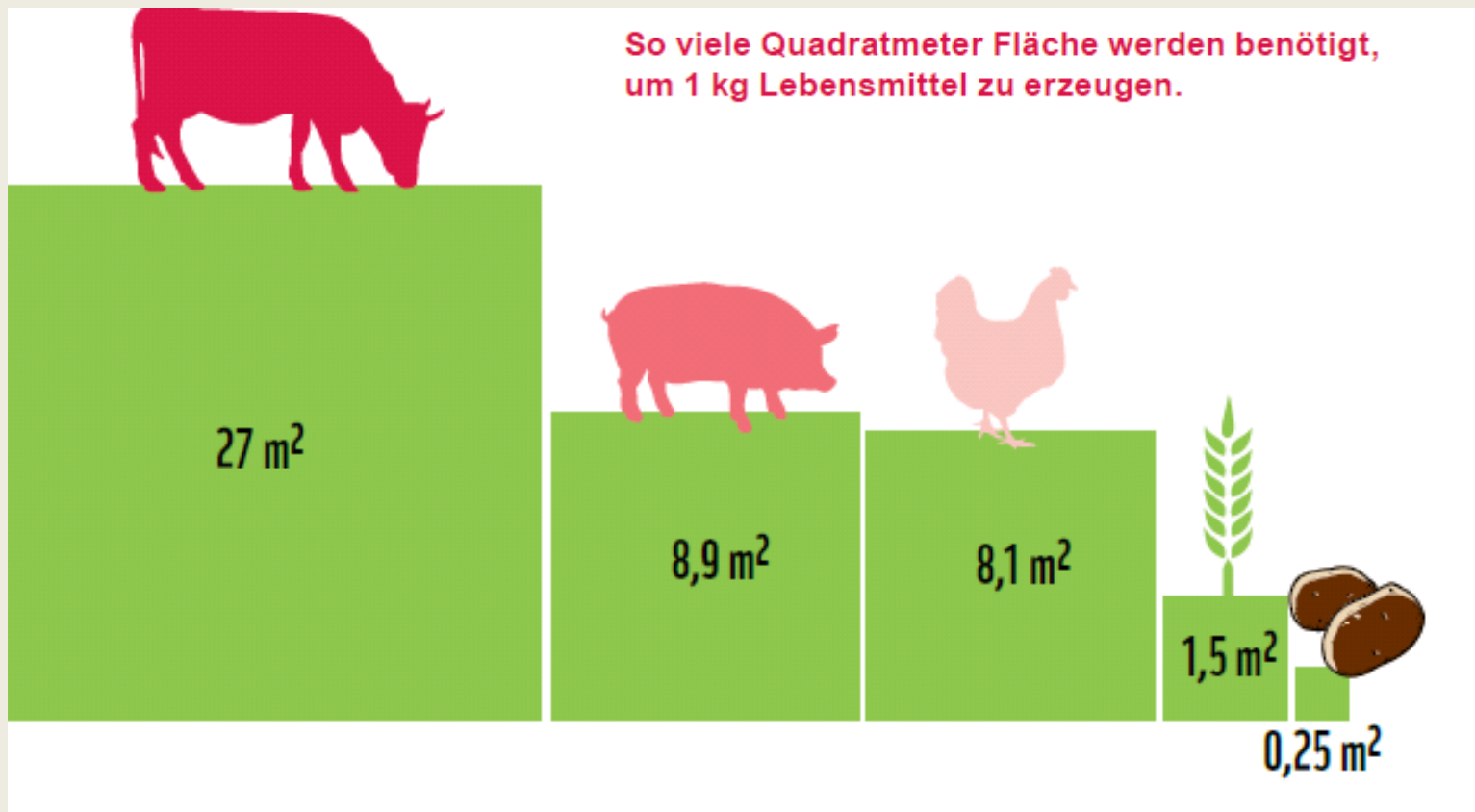
## FLÄCHENBEDARF DURCH DEUTSCHEN FLEISCHKONSUM (IN MIO HEKTAR)



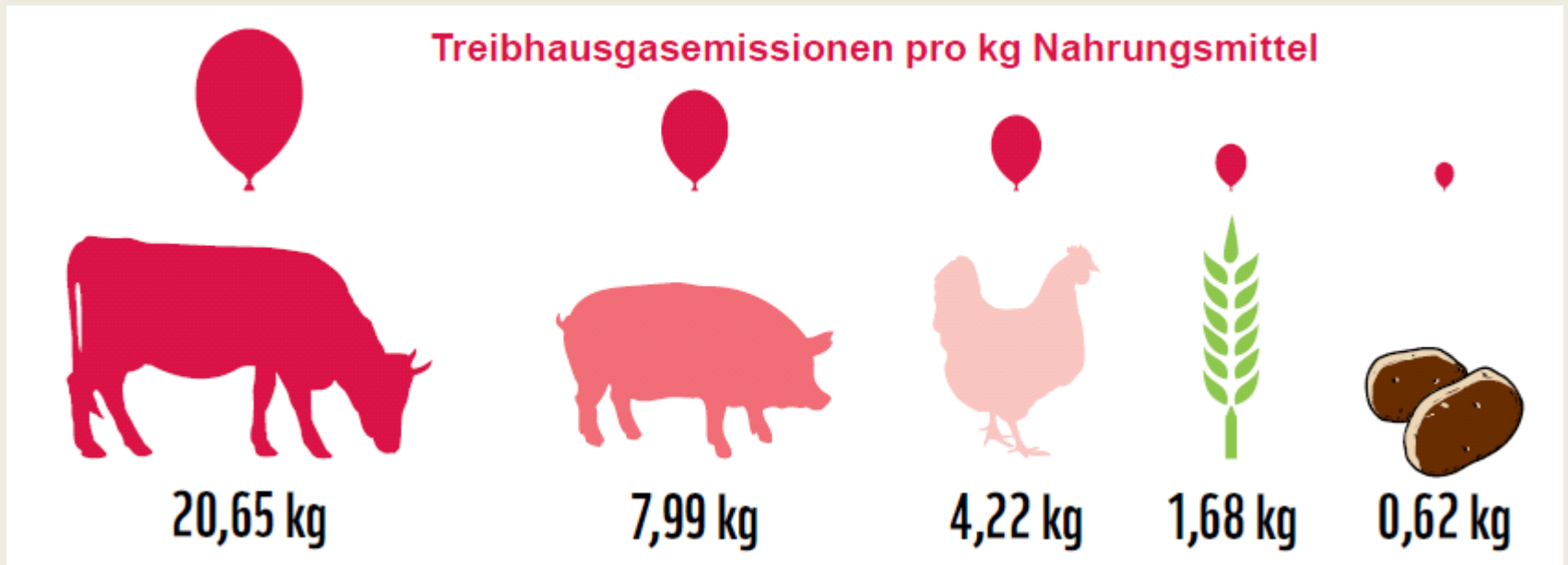
## FLEISCHVERZEHR PRO PERSON 2009 (IN KG)



# Flächen-Fußabdruck von Lebensmittel



# Klima-Fußabdruck von Lebensmitteln





# Unterrichtsmaterial

Gruppenarbeit zu den Themen:

Zusammentragen der Ergebnisse  
in einer Mindmap





## Tipps & Tricks

Familien und Freunde lernen mit



INFORMATIONEN

D

2014

Tipps & Tricks  
für eine umwelt-  
freundliche  
Ernährung

**Weltretten mit Mohrrüben**



Vielen Dank

# WWF - Bildung

**Menschen mit sich  
und der Natur  
verbinden**

---

**Jugendliche  
befähigen ihre  
Zukunft selbst zu  
gestalten**

---



**Für ein nachhaltiges  
Leben begeistern und  
die Kompetenzen dazu  
vermitteln**

---

**Akzeptanz und  
Wertschätzung für  
die Arbeit des WWF**

---



# Vielen Dank!

---

[www.wwf.de](http://www.wwf.de)