



LeKokli

Lernfeld Kommune
für Klimaschutz

Das Lernfeld Kommune für den Klimaschutz Reallabor Arnsberg

Projektpartner:



gefördert durch:



Reallabor Arnsberg

Akteure



**SEKUNDARSCHULE
AM EICHHOLZ**



**WALDAKADEMIE
VOSSWINKEL**
BNE - Regionalzentrum



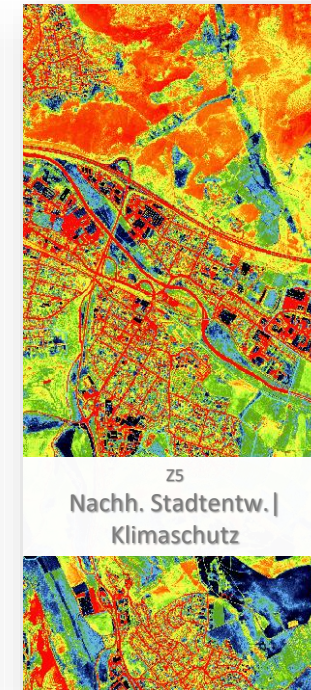
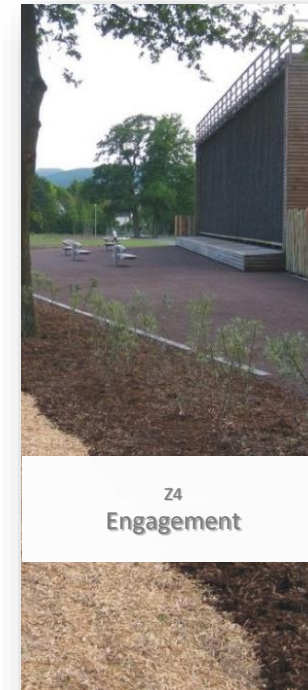
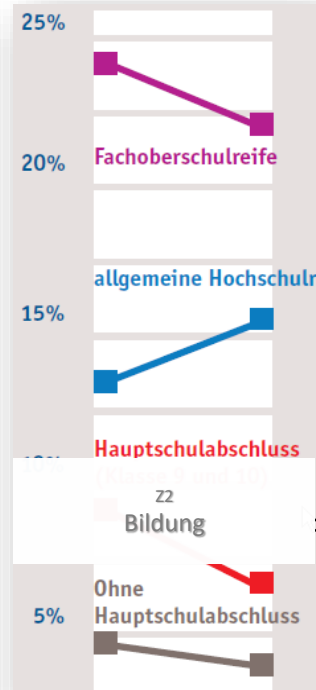
ZUKUNFTSAGENTUR |
Klimaschutz, Bildung, Stadtentw.
Stadt Arnsberg

ENERGIEBERATUNG
Verbraucherzentrale NRW



Reallabor Arnsberg

Stabsstelle „Zukunftsagentur | Strategie“



- Nachhaltigkeit / Agenda 2030
- Umwelt- und Ressourcenschutz
- Stadt- und Dorfentwicklung
- Regionale Kooperation
- Baukultur
- Klimaschutz und Klimawandel
- Mobilität / Radverkehr

Reallabor Arnsberg



Climate-Smart Municipalities

Institute on the Environment
@ the University of Minnesota



Ministerium für Umwelt, Landwirtschaft,
Natur- und Verbraucherschutz
des Landes Nordrhein-Westfalen



Arnsberg

Masterplan Mobilität 2030
als Klimaschutz-Teilkonzept
- Zwischenbericht -

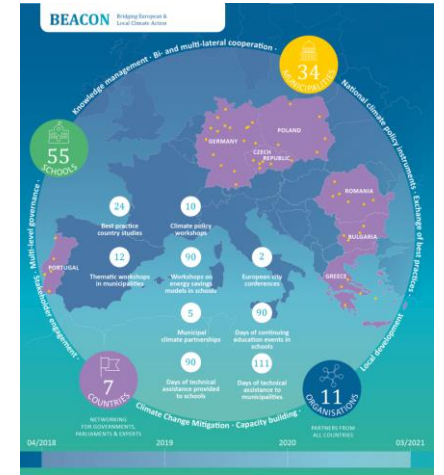
Gefördert durch:



Bundesministerium
für Umwelt, Naturschutz,
Bau und Reaktorsicherheit



aufgrund eines Beschlusses
des Deutschen Bundestages



Gefördert durch:



Bundesministerium
für Umwelt, Naturschutz,
Bau und Reaktorsicherheit



aufgrund eines Beschlusses
des Deutschen Bundestages



ALTSTADT
ARNSBERG
ENERGETISCHE
STADTSANIERUNG

KFW



Durchgeführt von



In Kooperation mit



mit ihrer



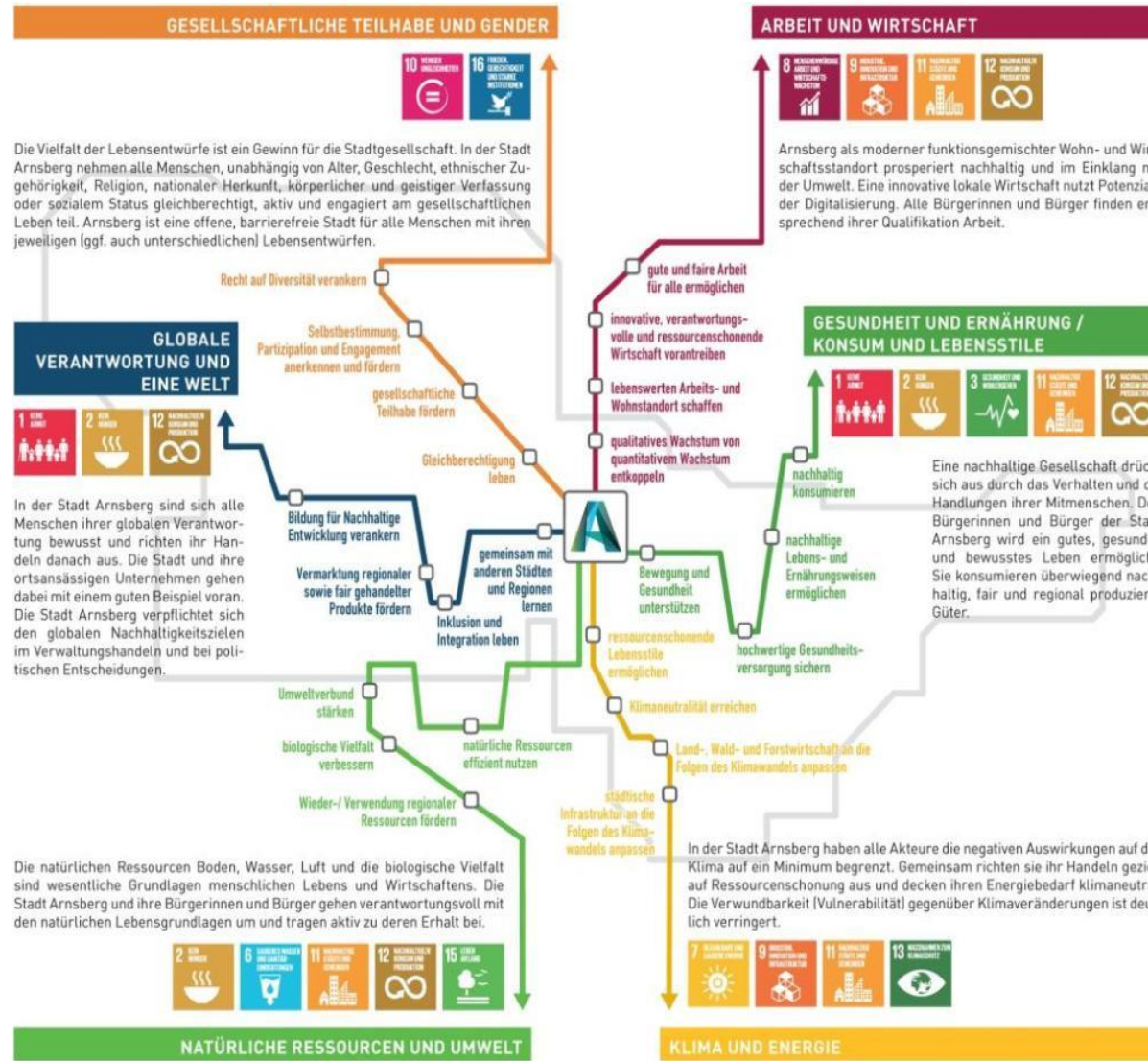
Mit finanzieller Unterstützung des



Bundesministerium für
wirtschaftliche Zusammenarbeit
und Entwicklung



Reallabor Arnsberg



Reallabor Arnsberg



SEKUNDARSCHULE
AM EICHHOLZ

Wertschätzend Individuell Respektvoll

FEAUXWEG 26-28
59821 ARNSBERG
TEL. 02931 - 9381750

Schulleben

- Olaf Schwingenheuer, Schulleitung
- Patricia Ihme, stellv. Schulleitung

- 68 Kolleginnen und Kollegen
- 756 Schülerinnen und Schüler



Reallabor Arnsberg



Reallabor Arnsberg Neigungskurs

Gewässeruntersuchung

- Wasserproben nehmen und auswerten
- Wasserwerte dokumentieren
- Treibgut und Müll in der Ruhr
- Zu welchen Jahreszeiten ist das Wasser trüb?

Begleitendes Videoprojekt

- Moderation
- Interviews
- Fortschritt des Projektes dokumentieren
- Auf Umweltschutz aufmerksam machen

Projekt für Nachhaltigkeit Unsere Schule an der Ruhr

Recherche – Tierwelt an der Ruhr

- Welche Tiere gibt es an der Ruhr?
- Zeichnungen und Fotos
- Steckbriefe, Kurzvorstellungen

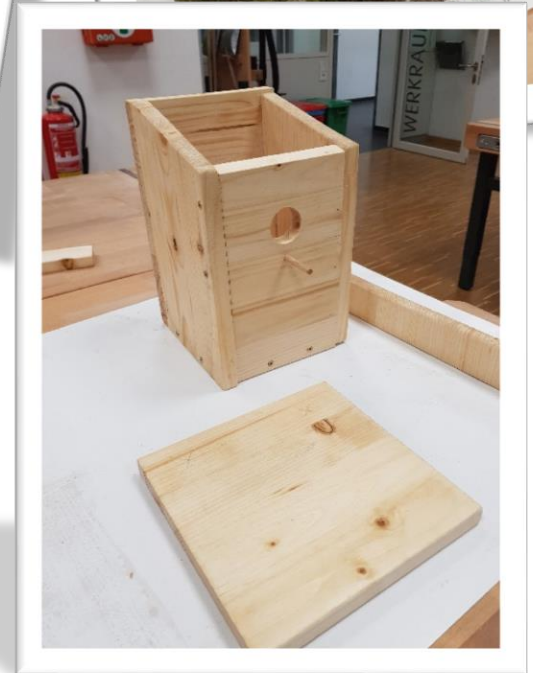
Weiterarbeit/ Auf lange Sicht...

- Exkursionen: Vergleich Stadt & Wald
- Erstellung eines Themenheftes/ Broschüre
- Insektenhotel

Recherche – Pflanzenwelt an der Ruhr

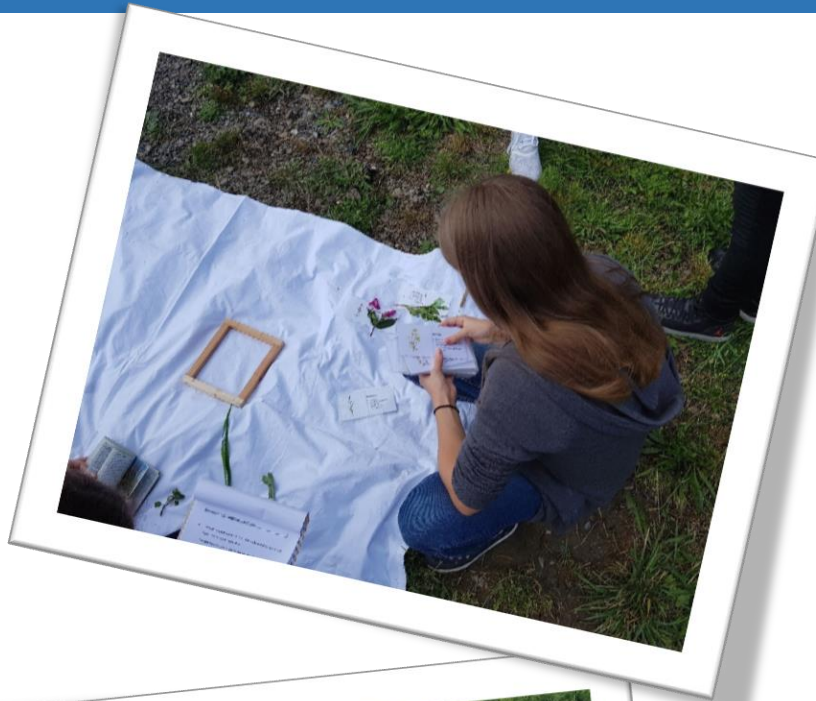
- Welche Pflanzen gibt es an der Ruhr?
- Zeichnungen und Fotos
- Steckbriefe, Kurzvorstellungen
- Ggf. Pflanzen sammeln (Herbarium)

Reallabor Arnsberg



Projektwoche 2018

Reallabor Arnsberg



**Gewässeruntersuchung
an der Ruhr**



Reallabor Arnsberg



**Besuch der
Waldakademie
Vosswinkel**



Ansätze:

- Durchführung eines partizipativ (Schülerbeteiligung) gestalteten **Neigungskurses**
- Schaffung der Grundlagen für eine Einbindung des LeKoKli-Ansatzes in das aktuell zu erstellende **Schulprofil** und in das Angebotsprogramm (Fächer/ Curricula)
- Grundlage einer **längerfristigen Zusammenarbeit** zwischen Kommune und Schule unter **Prozessbegleitung** des BNE-Regionalzentrums Arnsberg



 GLOBAL
NACHHALTIGE
KOMMUNE
NRW



NACHHALTIGKEITSSTRATEGIE
DER STADT ARNSBERG

Nächste Schritte:

- **Übernahme Prozessbegleitung** durch das BNE-Regionalzentrum – Waldakademie Vosswinkel
- Schaffung von **verstetigenden Strukturen** in der Schule (...den Schulen)
- Implementierung des LeKoKli-Ansatzes in das **Schulprogramm**

